



# FlexGips - Najszybszy system suchej zabudowy

Cz 1:

# O firmie

## O firmie

Firma istnieje od 1996 roku w branży wykończeń wnętrz pod nazwą INTERSYSTEM.

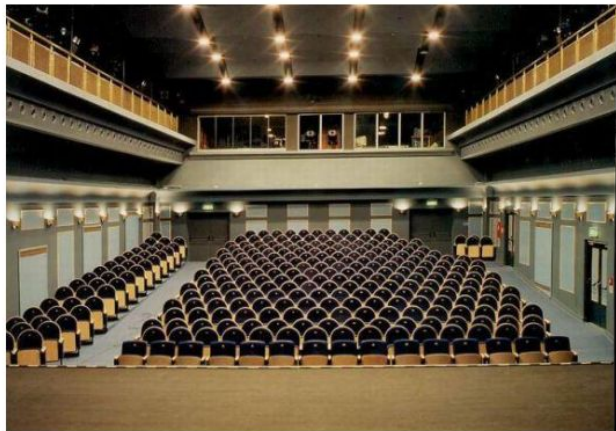
To ponad 22 lat doświadczeń przy wykończeniach wnętrz na dużych jak i małych inwestycjach.

Jako firma wykończeniowa w latach 1996 - 2018 zrealizowaliśmy ponad 48 wykończeń instytucjonalnych w Polsce i Europie.

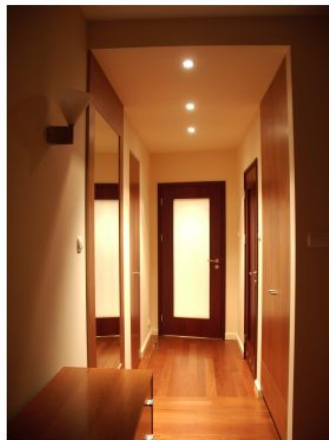
Realizowaliśmy również inwestycje z klientami indywidualnymi, na projekt, wykonawstwo apartamentów, domów jednorodzinnych i mieszkań. Ponad 160 różnych realizacji.



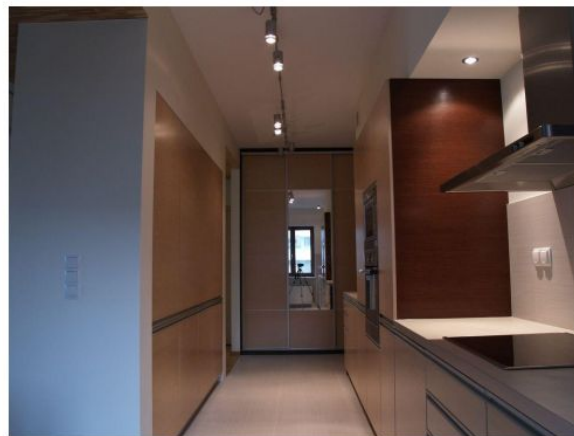
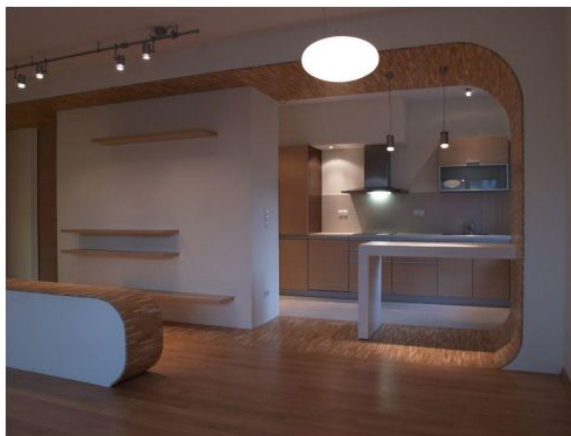
# Przykładowa realizacja: Teatr Syrena w Warszawie



# Przykładowa realizacja: Prywatne mieszkanie



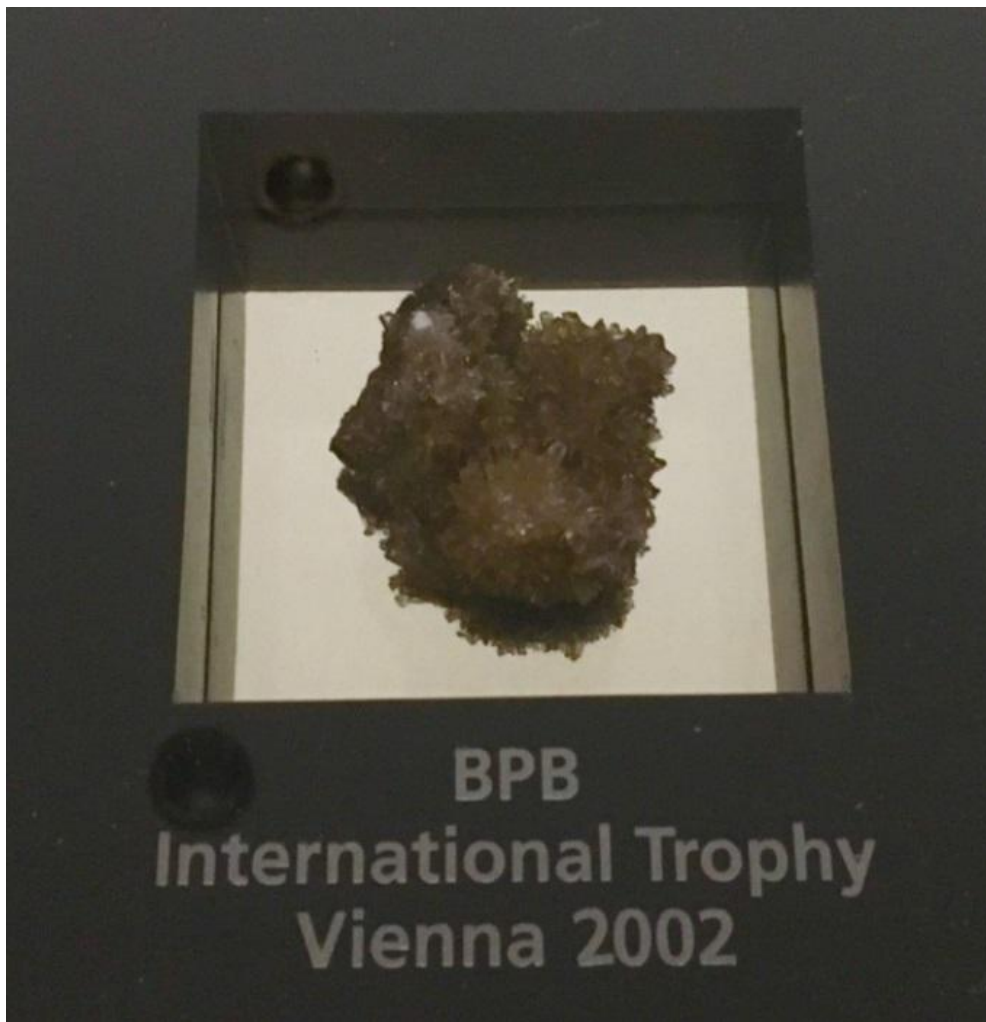
# Przykładowa realizacja: Prywatne mieszkanie



# Nagrody

- I miejsce w konkursie BPB  
Trophy Poland, 2001r.

- Wyróżnienie w konkursie  
BPB INTERNATIONAL Trophy  
Vienna, 2002r.



# Nagrody

- I miejsce w konkursie „Sztuka Montażu” Polskie Stowarzyszenie Gipsu, 2003r.

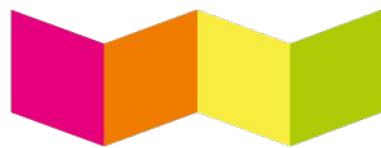
- Możliwość współpracy z ASP w Gdańsku przy projekcie wnętrza Polskiego Pawilonu Wystawienniczego. W ramach projektu „Biennale Architektury” w Wenecji, 2006r



# O firmie

Od 2015 r. zajmujemy się produkcją gotowych elementów na wymiar i pod projekt z płyt gipsowo-kartonowych oraz produkcją odlewów gipsowych GRG 3D pod nazwą FlexGips.

Jesteśmy Polskim producentem. Produkcja FlexGips odbywa się w Otwocku Wielkim pod Warszawą.



# flexgips<sup>TM</sup>

**od 2015**

**PRODUKUJEMY  
PREFABRYKATY**



**POLSKI  
PRODUKT**

**+600**

**ZAMÓWIENÍ ONLINE  
W 2018 ROKU**



**BEZPŁATNE  
DORADZTWO**



**DBAMY  
O ŚRODOWISKO**



**SOLIDNY  
PARTNER**

# Nagrody

- List nominacyjny za realizację projektu pt. „Wdrożenie nowej technologii do produkcji materiałów na bazie płyt gipsowo-kartonowych”

The certificate is framed in a double-line border (blue and red). It features a stylized lightbulb icon where the filament is a blue circuit board. The text is centered and uses a clean, sans-serif font. The background of the certificate has a light blue and pink geometric pattern.

LIST  
NOMINACYJNY  
2018

POLSKA NAGRODA  
INTELIWENTNEGO  
ROZWOJU 2018

Z przyjemnością informujemy, że

**Intersystem**

uzyskał nominację do

Polskiej Nagrody Inteligentnego Rozwoju 2018  
pod patronatem Prezes Urzędu Patentowego RP, dr Alicji Adamczak

w kategorii: Innowacje w przemyśle 4.0  
za realizację projektu pn. „Wdrożenie nowej technologii do produkcji materiałów  
budowlanych na bazie płyt gipsowo-kartonowych”

Tychy, 13.09.2018 r.

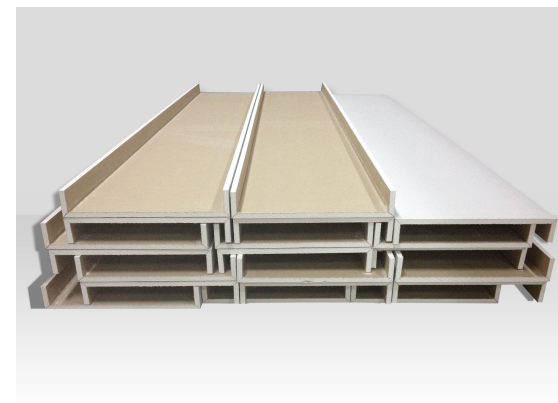
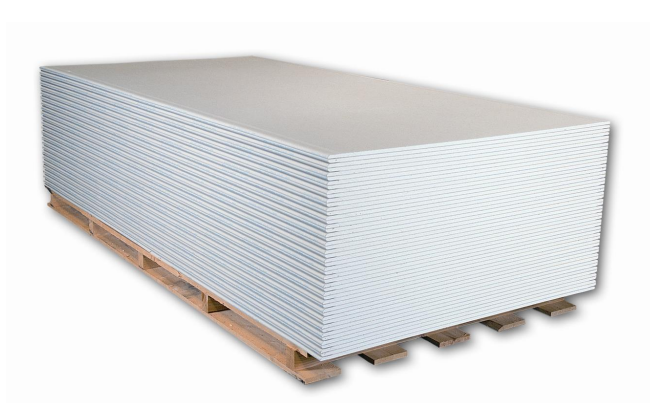
 Rzecznik Innowacji  Rzecznik Inwestycji  CENTRUM  
INTELIWENTNEGO  
ROZWOJU

Cz 2:

**Co to jest FlexGips?**

# Co to jest FlexGips?

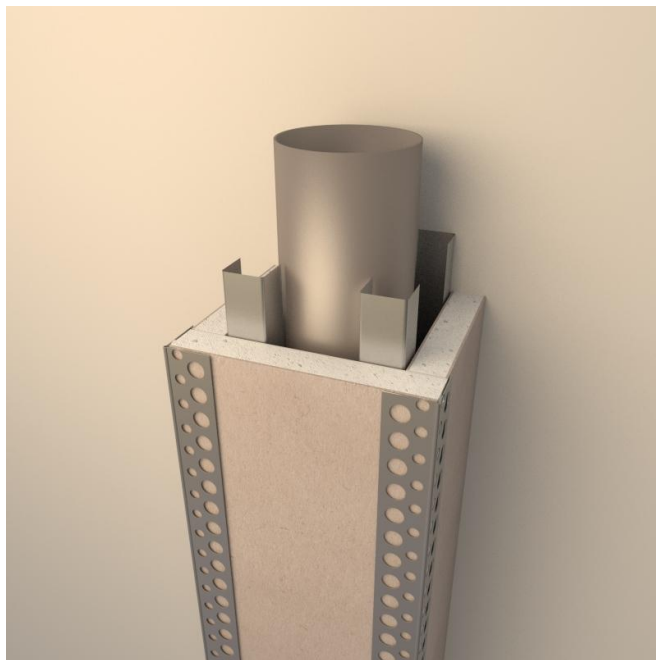
**FlexGips to prefabrykaty z płyt gipsowo-kartonowych. Czyli gotowe, sklejone detale, przygotowane od razu do montażu.**



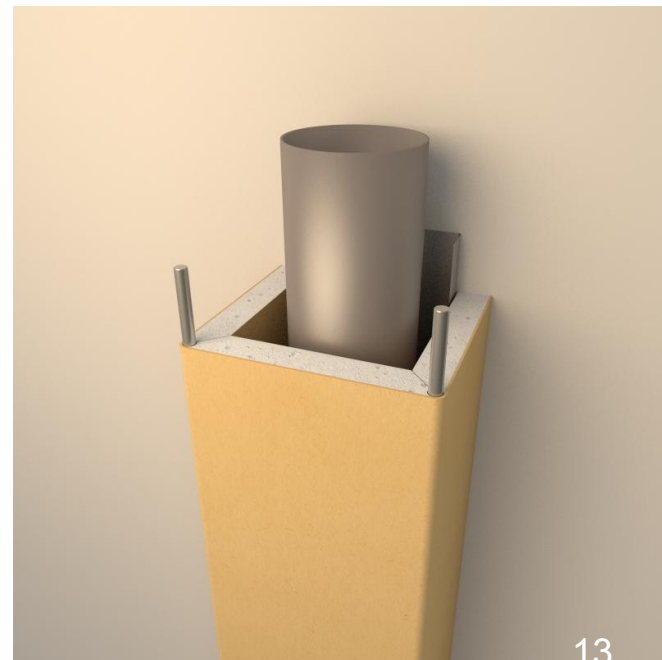
# Co to jest FlexGips?

Zamiast tradycyjnej obróbki płyt, narożników i trudnych detali, to element gotowy do przykręcenia.

**Tradycyjny sposób**



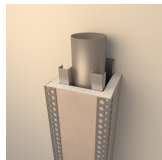
**FlexGips**



# Co to jest FlexGips?

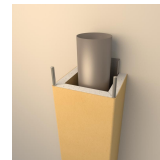
## Niezbędne czynności, aby wykonać zabudowę:

### Tradycyjny sposób



1. Pomiar i zamówienie palet płyt gk.
2. Transport i rozładunek.
3. Przeniesienie płyt w miejsce wykończenia.
4. Przygotowanie płyt do montażu:
  - pomiar,
  - cięcie,
  - szlifowanie by wygładzić powierzchnię.
6. Montaż płyt do konstrukcji.
7. Montaż nośników.
8. Szpachlowanie wkrętów i łączeń płyt.
9. Szpachlowanie i osadzanie metalowych narożników.
10. "Suszenie zabudowy".
11. Szlifowanie szpachlowanych powierzchni.
12. Punkty od 9 do 11 powtarzanie aż do momentu, kiedy powierzchnie będą równe i gładkie, a narożniki będą wyglądały estetycznie.

### FlexGips



1. Pomiar i zamówienie palet formatek GK.
2. Transport i rozładunek.
3. Przeniesienie płyt w miejsce wykończenia.
4. Montaż formatek do konstrukcji.
5. Szpachlowanie wkrętów i łączeń płyt.
6. "Suszenie zabudowy".
7. Szlifowanie szpachlowanych powierzchni.

# Co to jest FlexGips?

## EFEKT?

Daje to, do 3 razy krótszy montaż w porównaniu do tradycyjnego sposobu.

Czas montażu:

FlexGips

Do 3 razy krócej

Tradycyjny sposób

Normalny czas

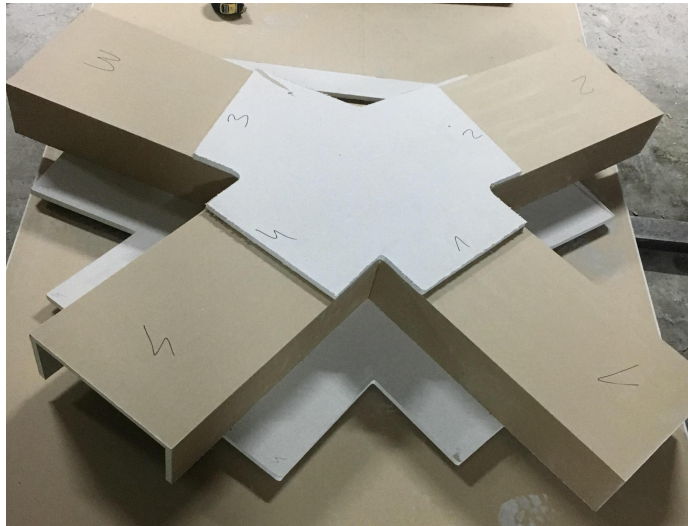
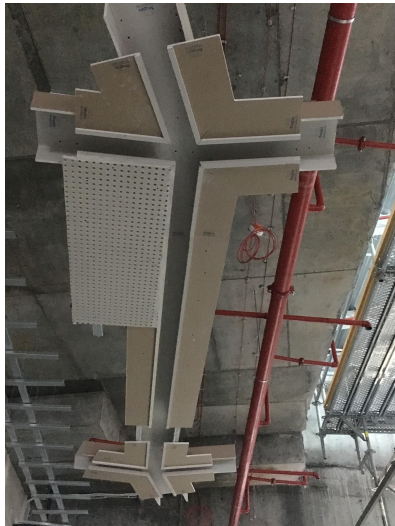
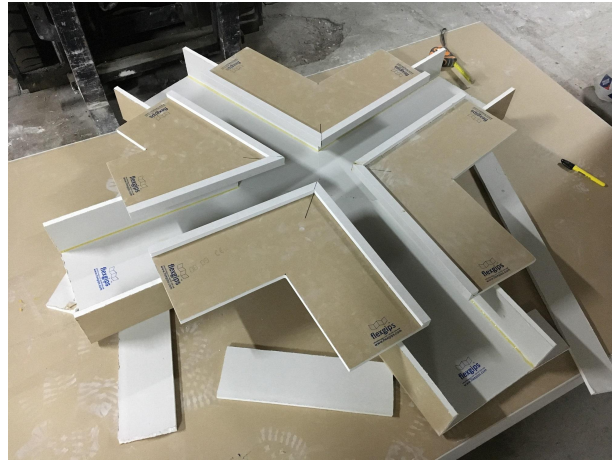
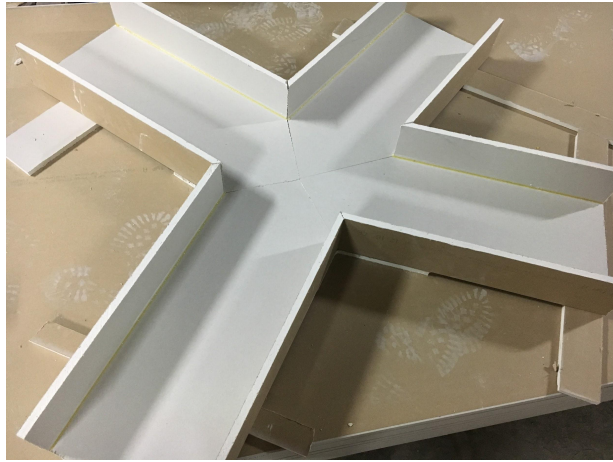
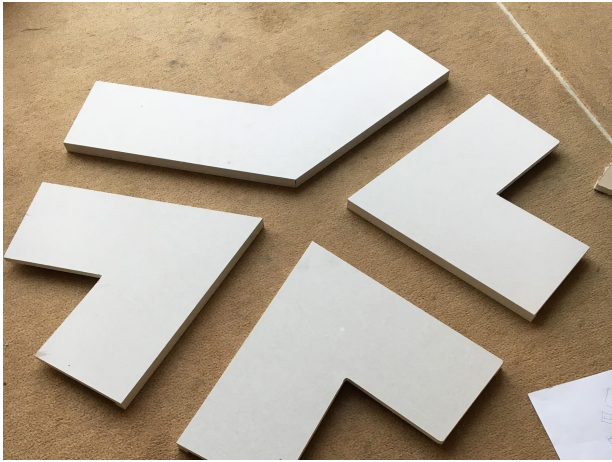
Cz 3:

# Realizacje i zastosowanie systemu FlexGips

Galeria  
Północna -  
Pasaż



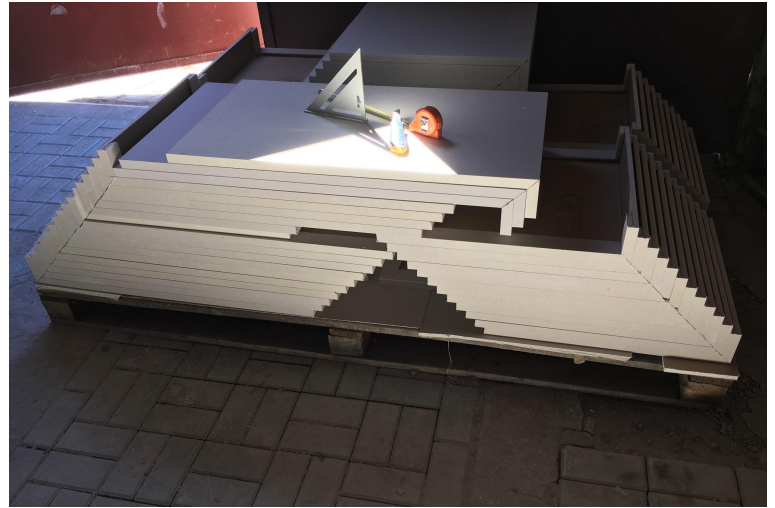
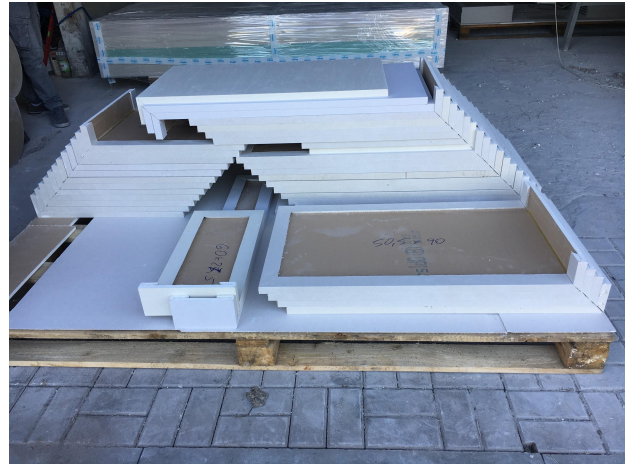




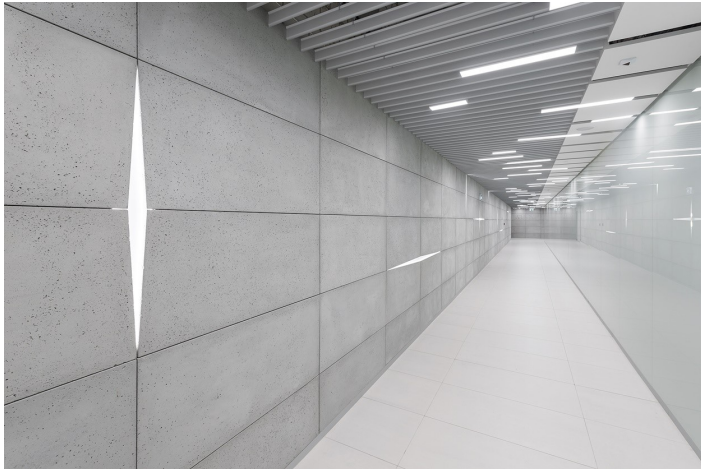


Galeria  
Północna -  
korytarze, węzły  
sanitarne



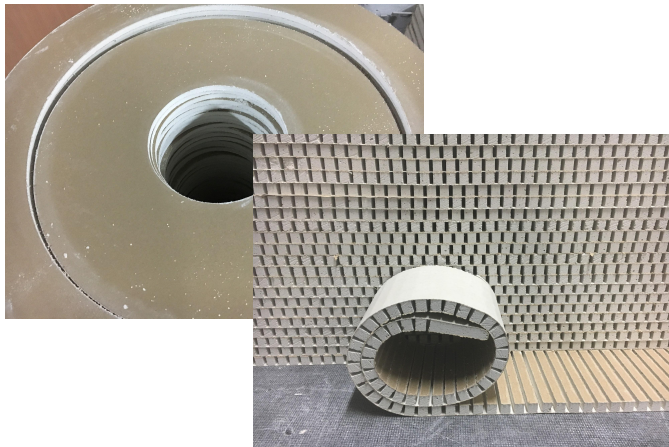
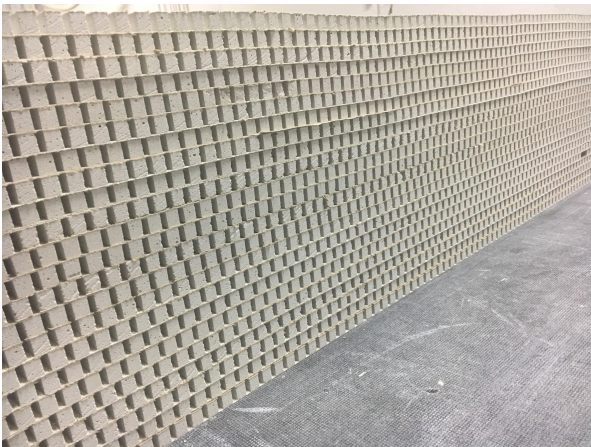
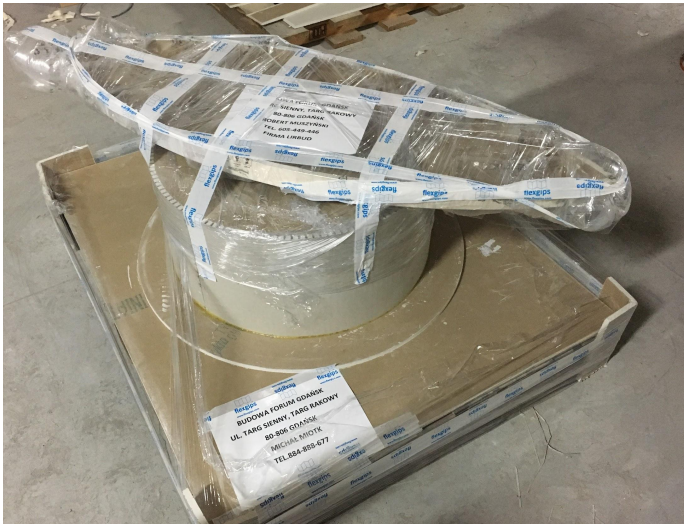
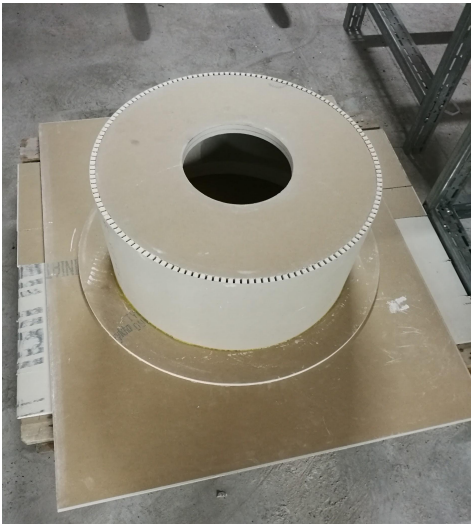
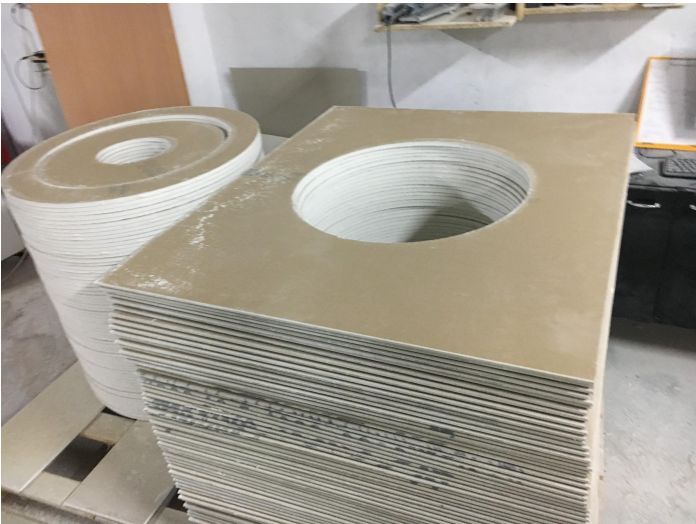






# Galeria Forum Gdańsk

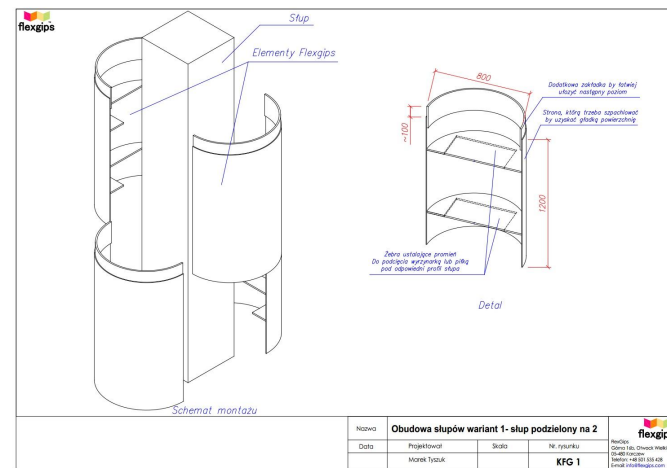
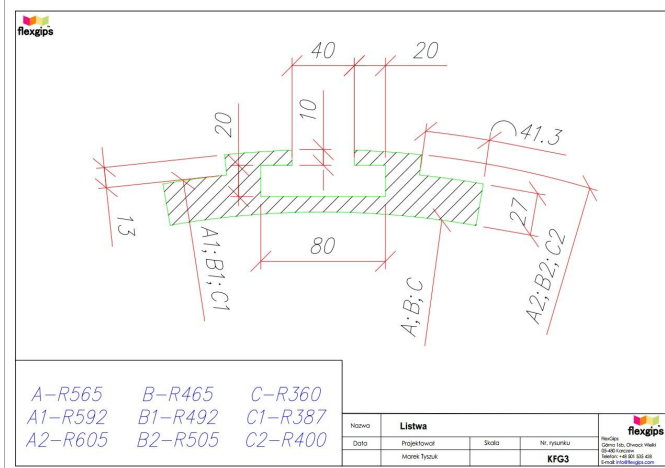
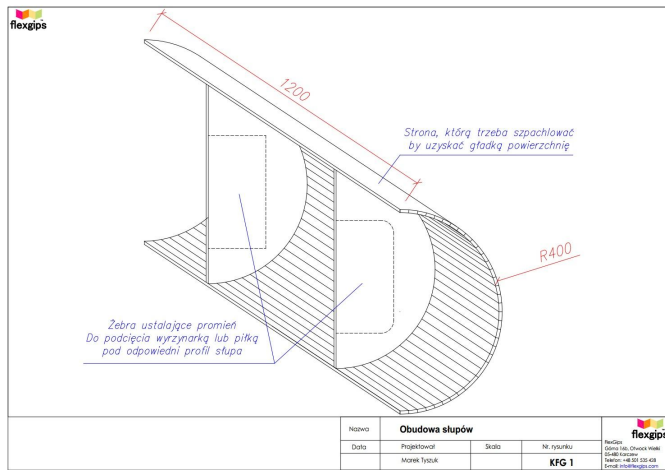


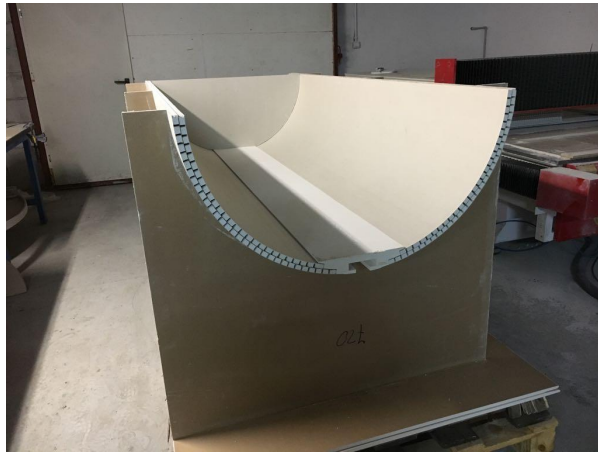




ZARA  
Złote Tarasy





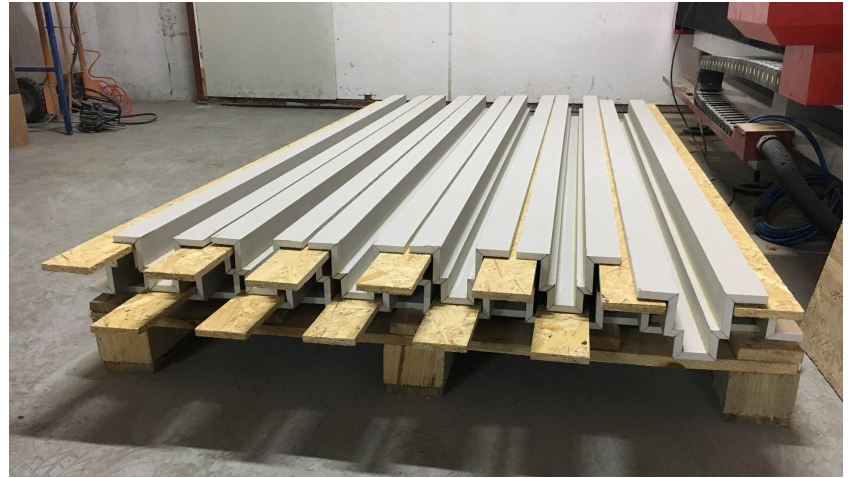
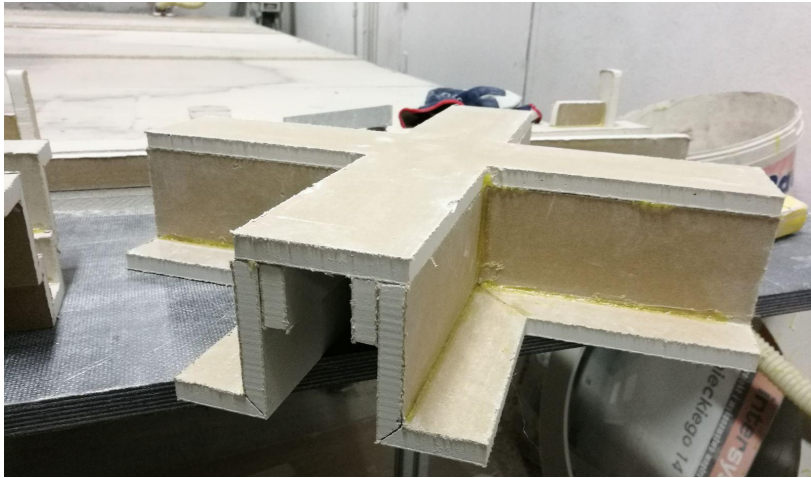


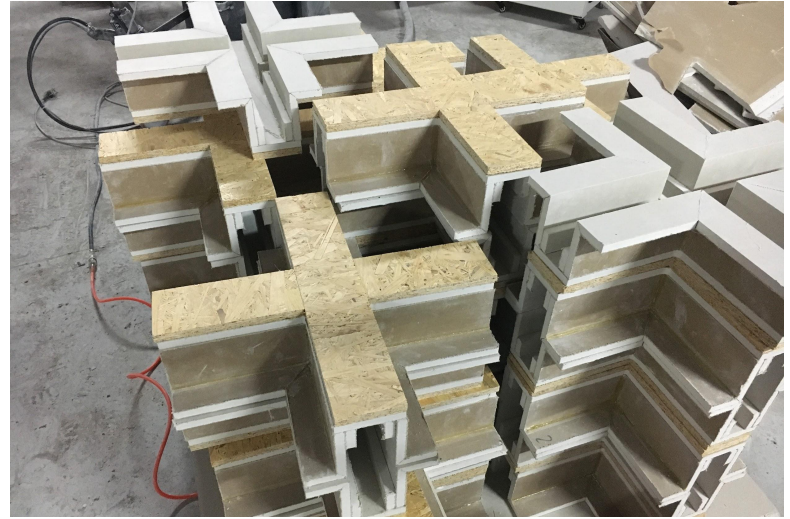
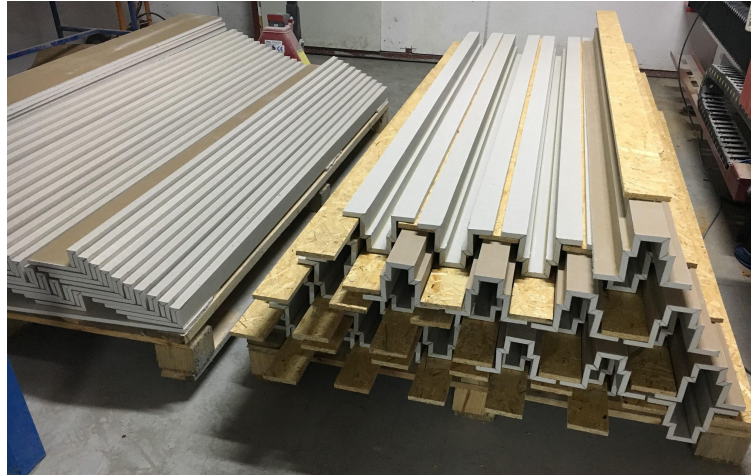


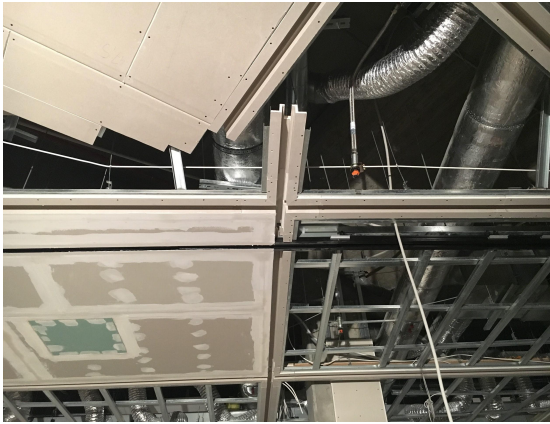


# Sklepy Magno





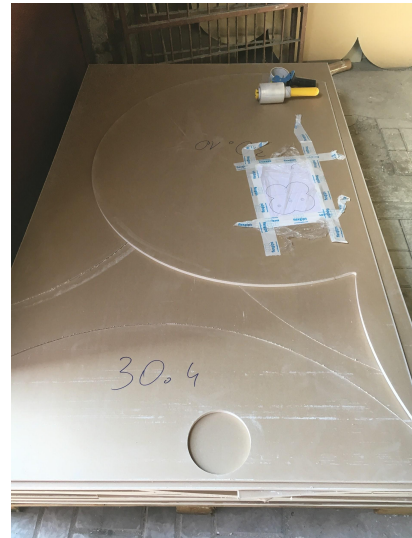
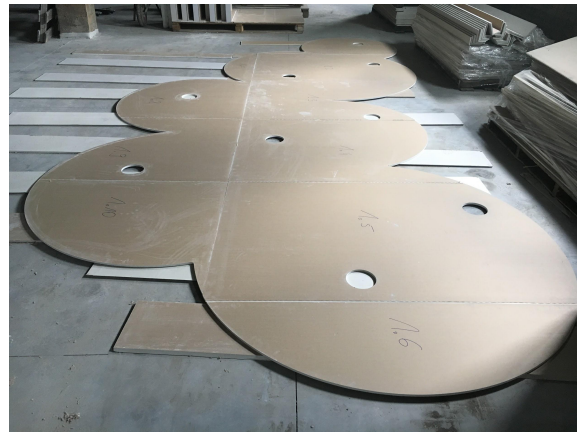
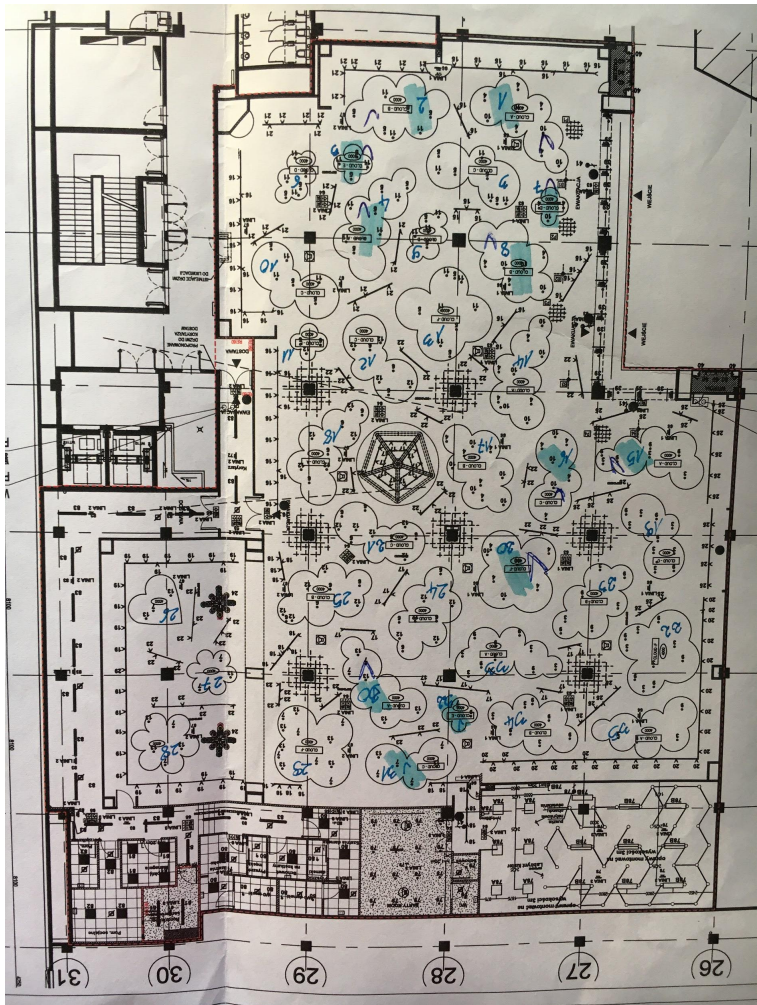






Sklep z  
zabawkami -  
Hamleys



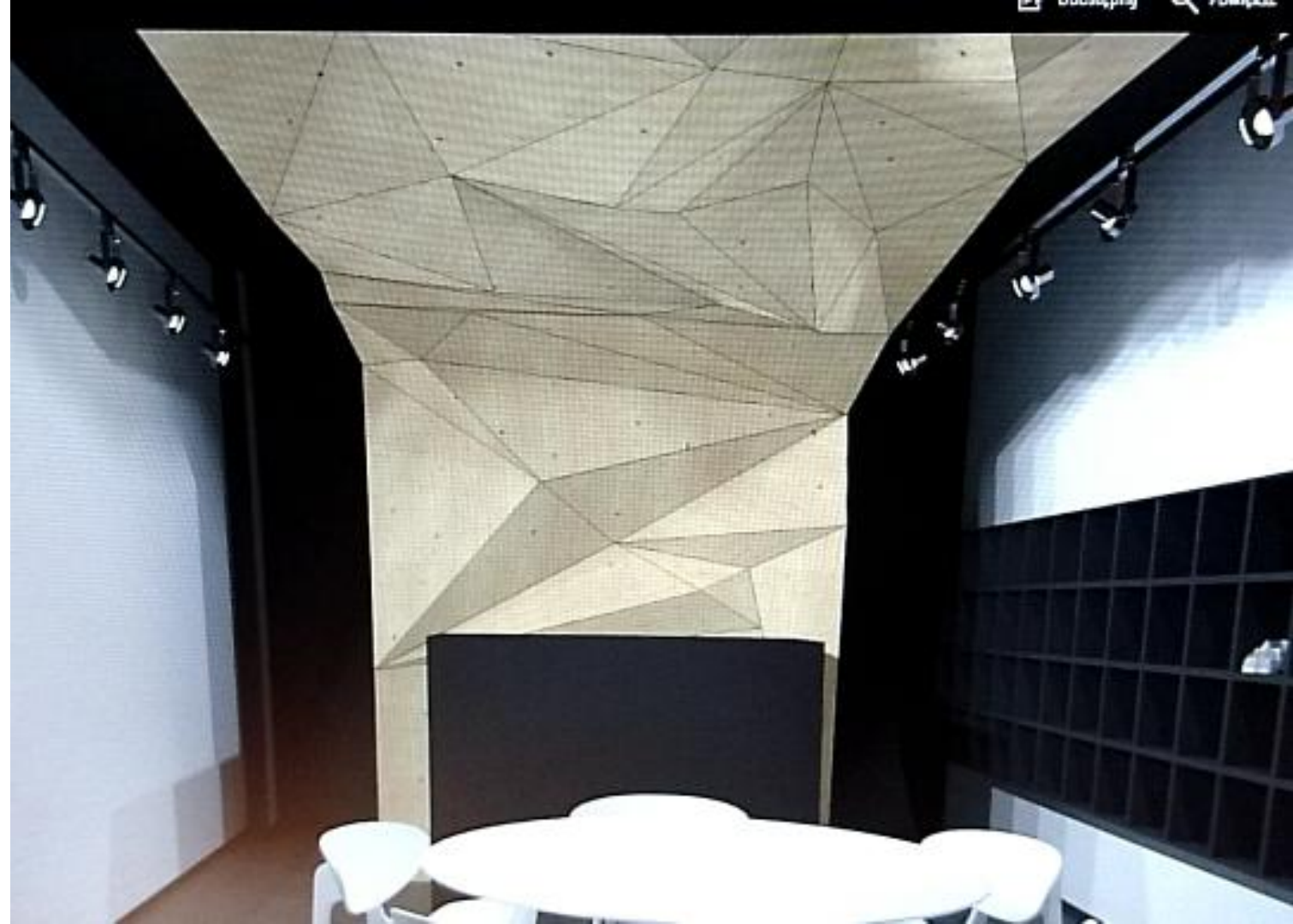


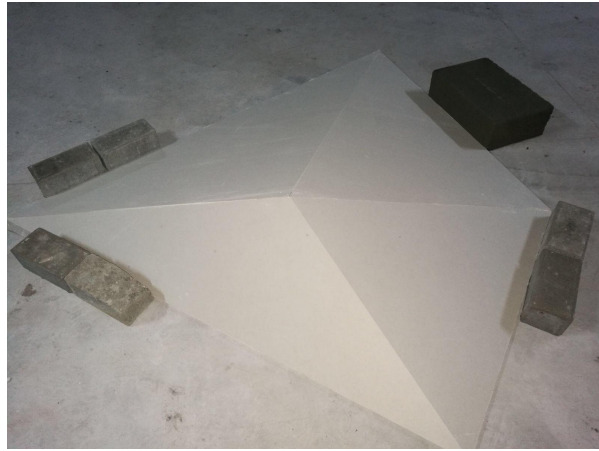
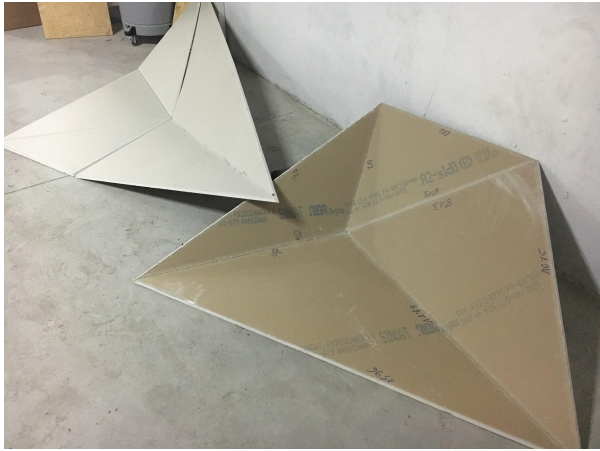




Drukarnia 3D  
Warszawa -  
Pomieszczenie





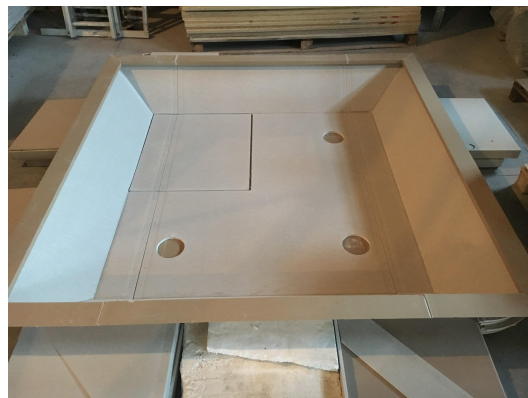


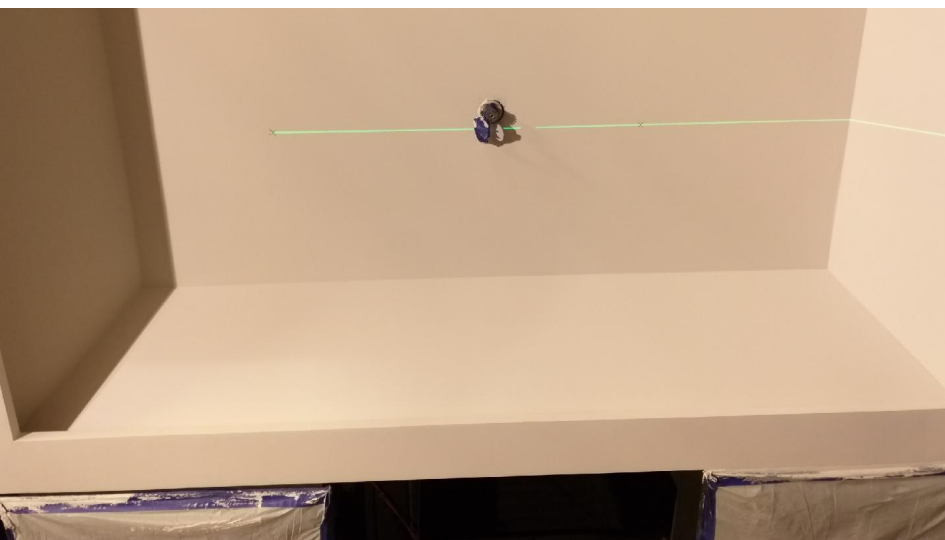
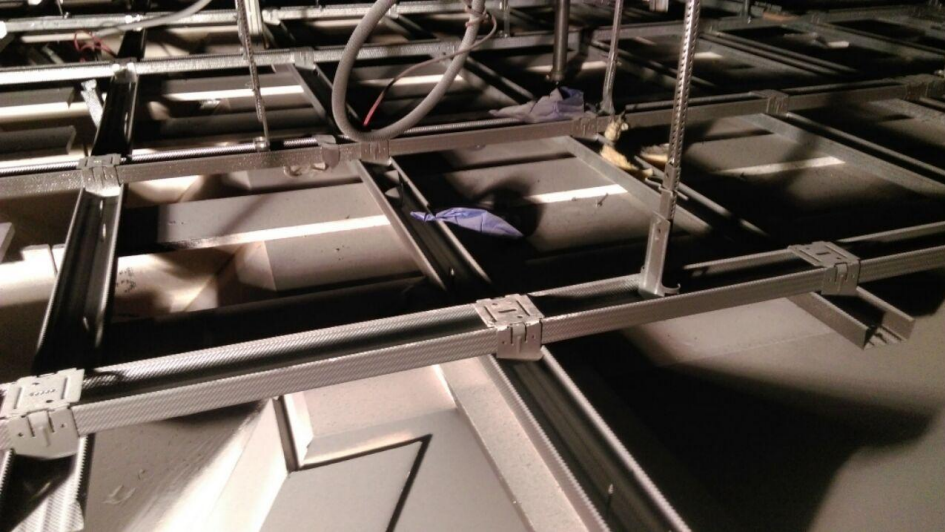




Bytom  
Warszawa





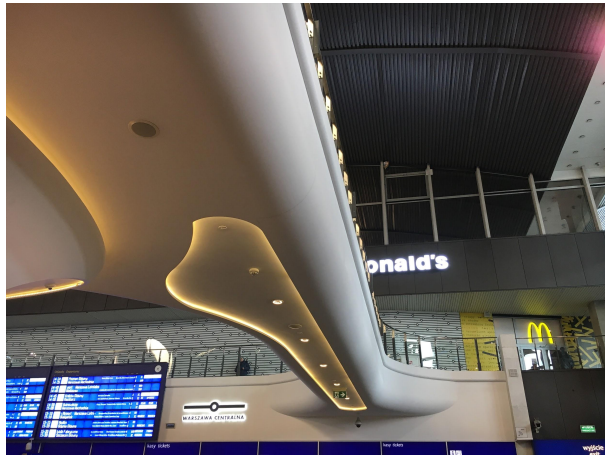






# Dworzec Centralny w Warszawie





# Centrum Szembeka





Hotel  
SixtySix



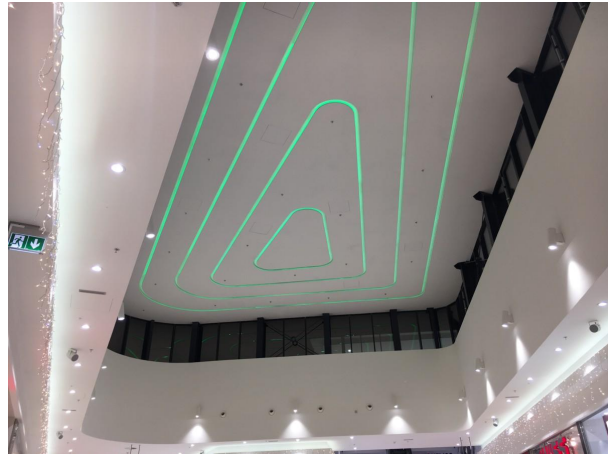




# Galeria Tomaszów







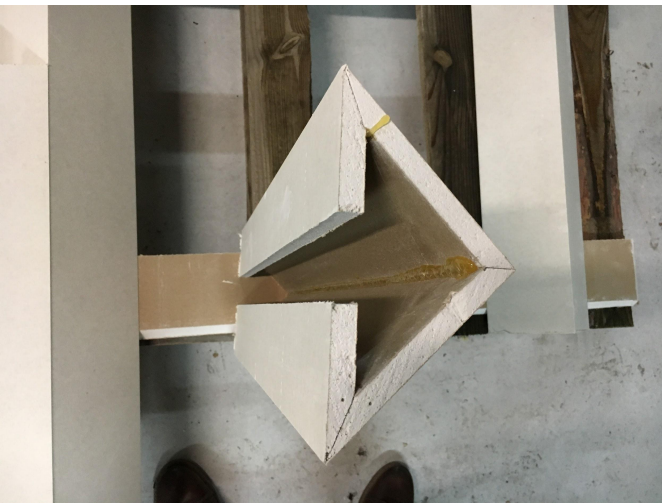
# Galeria Wołomin





# Obudowy słupów







Cz 4:

# Jak zamawiać?

### 3 Sposoby zamówień formatek:

Zamówienie pod projekt:

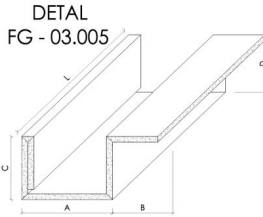
1. Wysyłasz do nas projekt, tak jak robili to nasi klienci w realizacjach i zastosowaniach systemu.
2. My doradzamy w kwestiach:
  - Optymalizacji produkcji
  - Sposobu montażu



Zamówienie na podstawie formularzy zamówienia dostępnych na stronie:

<http://flexgips.com/zapytanie-o-oferte/>

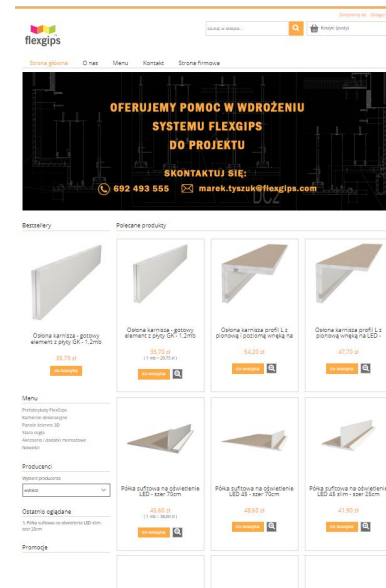
Lub na podstawie odręcznych rysunków.

DANE DO ZAMÓWIENIA	
Imię i Nazwisko:	
Firma:	
Adres:	
Telefon, e-mail:	
Adres dostawy:	
Osoba do kontaktu:	
Telefon, e-mail:	
Nazwa projektu:	
Wymiary:	
A [mm]:	
B [mm]:	
C [mm]:	
D [mm]:	
Ilość [mb]:	
Długość elementu:	
L = 2000 mm	
L = 3000 mm	
Rodzaj płyty	
Płyta zwykła 12,5 mm	
Płyta ognio 12,5 mm	
Płyta Ogień 15 mm	
Płyta woda 12,5mm	
Uwagi:	

Zamówienie standaryzowanych elementów przez sklep dostępny na stronie:

<https://sklep.flexgips.com/>

Zamówienie składa się on-line.



Cz 5:

# Sklep Internetowy

# Sklep z elementami o standardowych wymiarach i kształtach:



Wnęka na oświetlenie - Profil Omega

68,90 zł

do koszyka 



Oslona karnisza profil L z pionową i poziomą wnęką na

54,20 zł

do koszyka 



Półka sufitowa na oświetlenie LED 45 - szer 70cm

48,60 zł

do koszyka 



Półka sufitowa na oświetlenie LED 45 slim - szer 25cm


41,90 zł

do koszyka 



Półka sufitowa na oświetlenie LED slim - szer 25cm


38,80 zł  
(1 mb = 32,33 zł)

do koszyka 



Profil "U" 150 - 1,2mb

37,30 zł

do koszyka 



Oslona karnisza z profila U55 - gotowy element z płyty GK -

35,70 zł  
(1 mb = 29,75 zł)

do koszyka 



Oslona karnisza profil L z pionową wnęką na LED -

47,70 zł

do koszyka 



Półka sufitowa na oświetlenie LED - szer 70cm

45,60 zł  
(1 mb = 38,00 zł)

do koszyka 



Płyta do krzywizn - 1,2mb

42,80 zł

do koszyka 



Oslona karnisza z wnęką na oświetlenie LED - gotowy


37,20 zł  
(1 mb = 31,00 zł)

do koszyka 



Profil "U" 100 - 1,2mb


35,70 zł

do koszyka 



Oslona karnisza - gotowy element z płyty GK - 1,2mb

35,70 zł  
(1 mb = 29,75 zł)

do koszyka 

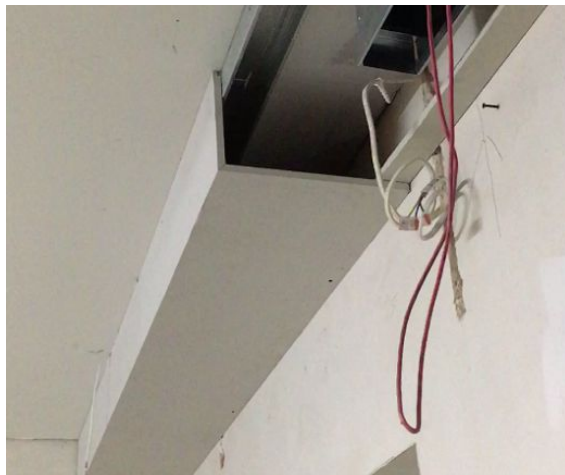


Uniwersalny kątownik z GK - gotowy element z płyty GK -

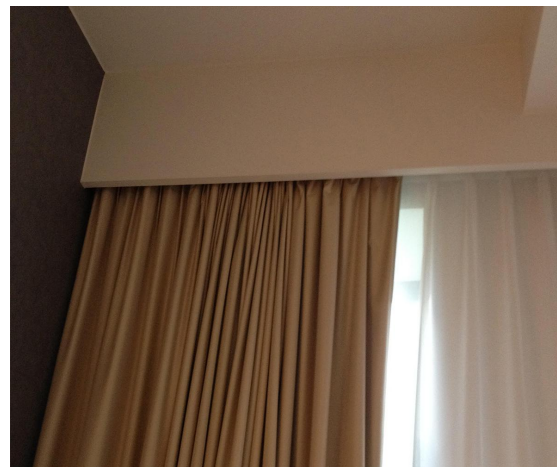
34,20 zł  
(1 mb = 28,50 zł)

do koszyka 

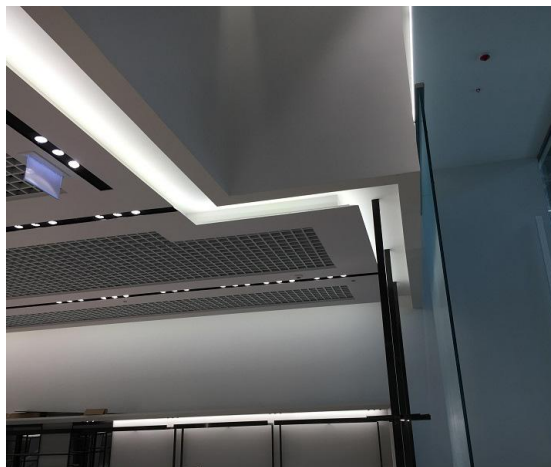
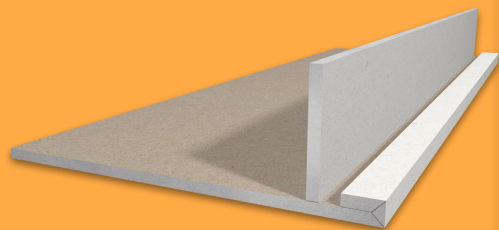
# 1. Kątownik zwykły



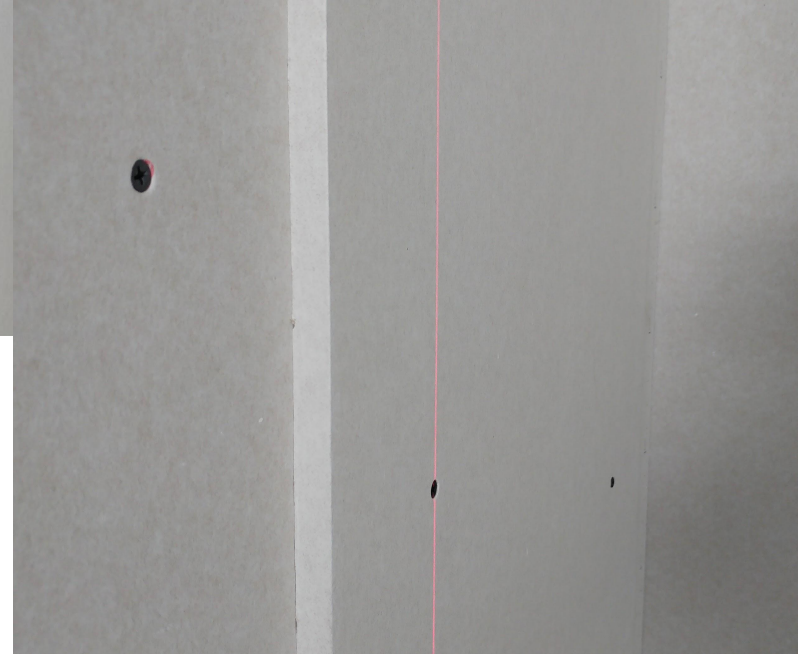
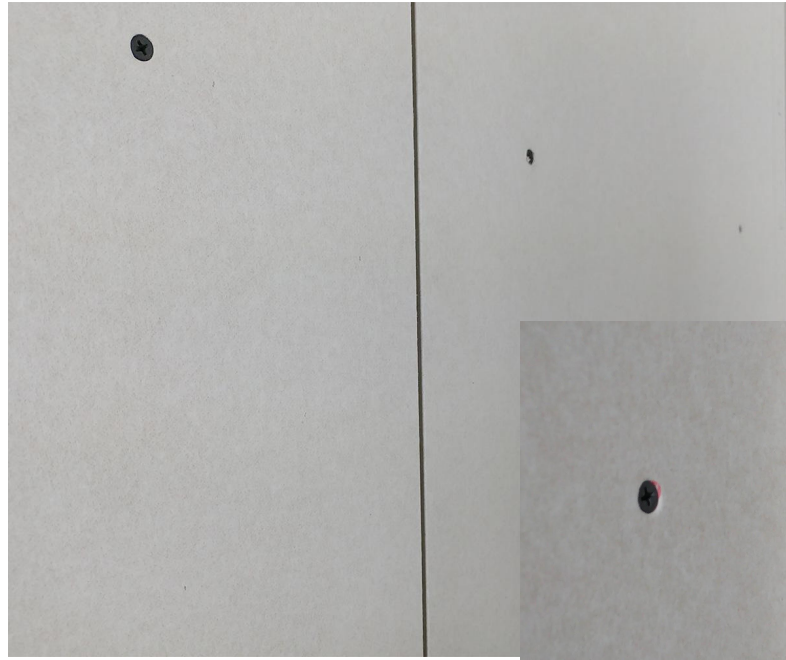
## 2. Ośłona karnisza



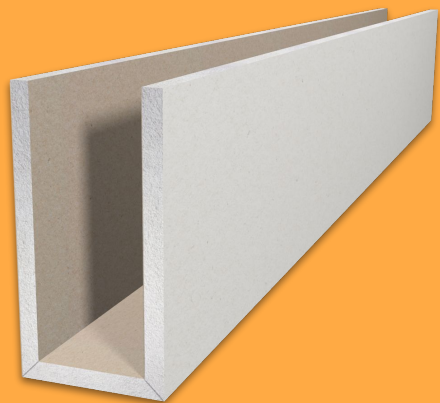
### 3. Półka LED zwykła



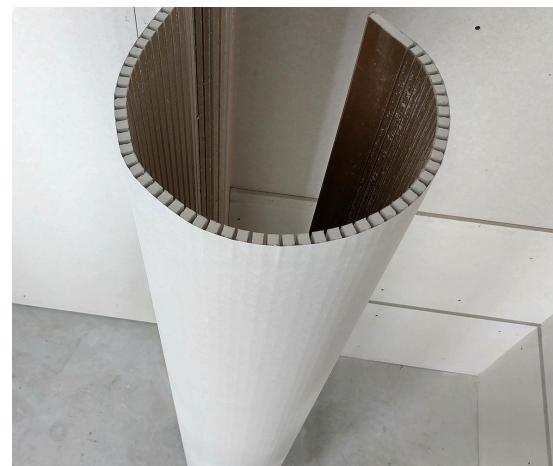
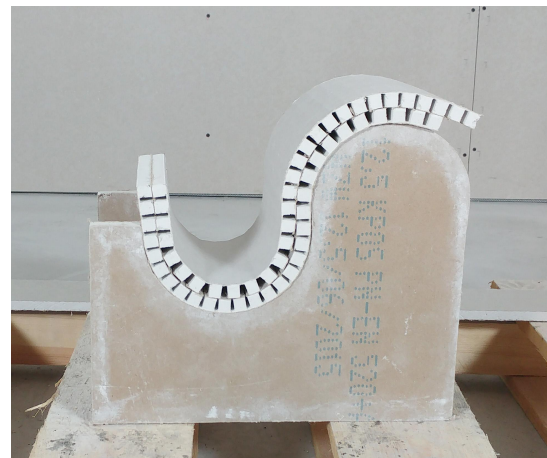
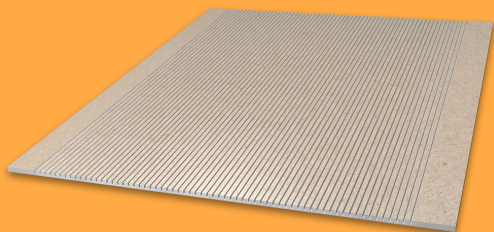
## 4. Półnarożnik



## 5. Profil U



## 6. Płyta do krzywizn





## Dziękuję za poświęcony czas

Jeśli masz jakieś pytania w związku z tematem prezentacji, skontaktuj się:

Paweł Łabuda

tel.: +48 501 535 428

e-mail: [p.labuda@flexgips.com](mailto:p.labuda@flexgips.com)

